



Администрация Пермского муниципального округа Пермского края
Комитет имущественных отношений

РАСПОРЯЖЕНИЕ

08.11.2024

№ 3834

**Об установлении публичного
сервитута на часть земельных
участков**

В соответствии со ст. 23, гл. V.7 Земельного кодекса Российской Федерации, Федеральным законом от 25.10.2001 № 137-ФЗ «О введении в действие Земельного кодекса Российской Федерации», пп. 3.2.5 п. 3.2 разд. 3 Положения о комитете имущественных отношений администрации Пермского муниципального округа, утвержденного решением Думы Пермского муниципального округа Пермского края от 29.11.2022 № 48, на основании ходатайства публичного акционерного общества «Россети Урал» (ИНН 6671163413, ОГРН 1056604000970) (далее - ПАО «Россети Урал») от 23.10.2024 № 14945:

1. Установить в интересах ПАО «Россети Урал» публичный сервитут общей площадью 137824 кв.м на часть земельных участков, согласно приложению № 1 к настоящему распоряжению.

Цель: Эксплуатации объектов электросетевого хозяйства КТП-47044, ТП-47041, ТП-47042, ВЛ-10 КВ ф. Косотуриха, ВЛ-10 кВ ф. Косотуриха оп.№4-№1-21 от РП-3033 ПС Култаево.

Срок: 49 лет.

2. Утвердить границы публичного сервитута земельного участка, указанного в п. 1 настоящего распоряжения, согласно прилагаемой схеме расположения границ публичного сервитута.

3. Срок, в течение которого использование указанного в п. 1 настоящего распоряжения земельного участка в соответствии с их разрешенным использованием будет невозможно или существенно затруднено в связи с осуществлением сервитута – продолжительность не превышает три месяца для земельных участков, предназначенных для жилищного строительства (в том числе индивидуального жилищного строительства), ведения личного подсобного хозяйства, садоводства, огородничества; не превышает один год - в отношении иных земельных участков.

4. Порядок установления зон с особыми условиями использования территорий и содержание ограничений прав на земельные участки в границах таких зон установлен Постановлением Правительства РФ от 24.02.2009 № 160 «О порядке установления охранных зон объектов электросетевого хозяйства и особых условий использования земельных участков, расположенных в границах таких зон».

5. Плата за публичный сервитут не устанавливается в соответствии с ч. 4 ст. 3.6 Федерального закона от 25.10.2001 года № 137-ФЗ «О введении в действие Земельного кодекса Российской Федерации».

6. Комитету имущественных отношений администрации Пермского муниципального округа в течение 5 рабочих дней со дня подписания настоящего распоряжения:

6.1. направить настоящее распоряжение в Управление Федеральной службы государственной регистрации, кадастра и картографии по Пермскому краю;

6.2. направить настоящее распоряжение в ПАО «Россети Урал»;

6.3. разместить настоящее распоряжение на официальном сайте Пермского муниципального округа в информационно-телекоммуникационной сети «Интернет» (www.permokrug.ru).

7. ПАО «Россети Урал» привести земельные участки в состояние пригодное для использования в соответствии с разрешенным использованием в срок не позднее 3 (трех) месяцев после завершения строительства или эксплуатации инженерного сооружения, для размещения которого был установлен публичный сервитут.

8. Настоящее распоряжение вступает в силу со дня его подписания.

9. Контроль исполнения распоряжения возлагаю на себя.

И.о. председателя комитета



М.В. Королева

Приложение № 1
к распоряжению
комитета имущественных
отношений администрации
Пермского муниципального округа
от 08.11.2024 № 3834

**Список земельных участков,
на которые устанавливается публичный сервитут**

№ п/п	Кадастровый номер земельного участка	Адрес земельного участка
1	59:32:0000000:320	Пермский край, Пермский район, Култаевское с/п, д. Косотуриха
2	59:32:4070004:7371	Пермский край, Пермский район, Култаевское с/п, северо-восточнее д. Косотуриха
3	59:32:4070004:7370	Пермский край, Пермский район, Култаевское с/п, в 0,290 км юго-западнее с.Култаево
4	59:32:4070004:7369	Пермский край, Пермский район
5	59:32:4070004:7162	Пермский край, р-н Пермский, с/пос. Култаевское, д. Косотуриха
6	59:32:4070004:7161	Пермский край, р-н Пермский, с/пос. Култаевское, д. Косотуриха
7	59:32:4070004:7160	Пермский край, р-н Пермский, с/пос. Култаевское, д. Косотуриха
8	59:32:4070004:7159	Пермский край, Пермский район, Култаевское с/пос., д. Косотуриха
9	59:32:4070004:7158	Пермский край, Пермский район, Култаевское с/пос., д. Косотуриха
10	59:32:4070004:7157	Пермский край, Пермский район, Култаевское с/пос., д. Косотуриха
11	59:32:4070004:6982	Пермский край, Пермский район, Култаевское с/пос., д. Косотуриха
12	59:32:4070004:6981	Пермский край, Пермский район, Култаевское с/пос., д. Косотуриха
13	59:32:4070004:6980	Пермский край, Пермский район, Култаевское с/пос., д. Косотуриха
14	59:32:4070004:6979	край Пермский, муниципальный округ Пермский, деревня Косотуриха, улица Светлая, з/у 14
15	59:32:4070004:6978	Российская Федерация, край Пермский, м.о. Пермский, д Косотуриха, ул Светлая, зу 16
16	59:32:4070004:6977	Пермский край, Пермский р-н, ад "Култаево-Нижние Муллы"
17	59:32:4070004:6976	Пермский край, Пермский район, Култаевское с/п, д. Косотуриха, ул. Встречная, д. 2
18	59:32:4070004:6975	Пермский край, р-н Пермский, д. Косотуриха, ул. Сельская, 1
19	59:32:4070004:6974	Пермский край, р-н Пермский, д. Косотуриха, ул. Сельская, 3
20	59:32:4070004:6973	край Пермский, м.о. Пермский, д Косотуриха, ул Сельская, зу 5

21	59:32:4070004:6972	край Пермский, м.о. Пермский, д Косотуриха, ул Встречная, зу 1
22	59:32:4070004:6899	край Пермский, р-н Пермский, с/п Култаевское, д. Мокино
23	59:32:4070004:6898	край Пермский, м.о. Пермский, кв-л Придорожный, ул Романа Кашина, зу 119
24	59:32:4070004:6816	край Пермский, р-н Пермский, с/п Култаевское, с. Култаево
25	59:32:4070004:6815	край Пермский, р-н Пермский, с/п Култаевское, д. Мокино
26	59:32:4070004:6814	Пермский край, Пермский район, Култаевское с/п, д. Косотуриха, ул. Центральная
27	59:32:4070004:6813	Пермский край, Пермский р-н, Култаевское с/п, д. Косотуриха
28	59:32:4070004:6791	Пермский край, Пермский р-н, Култаевское с/п, д. Косотуриха
29	59:32:4070004:6789	Пермский край, Пермский р-н, Култаевское с/п, д. Косотуриха
30	59:32:4070004:6572	Пермский край, Пермский район, Култаевское с/п, д. Косотуриха, ул. Клубничная, 7
31	59:32:4070004:6555	Пермский край, Пермский район, Култаевское с/п, д. Косотуриха, ул. Клубничная, 3
32	59:32:4070004:6554	Пермский край, Пермский район, Култаевское с/п, д. Косотуриха
33	59:32:4070004:6548	Пермский край, Пермский район, Култаевское с/п, д. Косотуриха
34	59:32:4070004:6546	Пермский край, муниципальный округ Пермский, деревня Косотуриха, улица Клубничная
35	59:32:4070004:6545	Пермский край, Пермский район
36	59:32:4070004:6544	Пермский край, Пермский район
37	59:32:4070004:6543	Пермский край, Пермский район, Култаевское с/п, д. Косотуриха
38	59:32:4070004:6191	Пермский край, Пермский район, Култаевское с/п, северо-восточнее д. Косотуриха
39	59:32:4070004:6139	Пермский край, Пермский район, Култаевское с/п, в 0,290 км юго-западнее с.Култаево
40	59:32:4070004:6136	Пермский край, Пермский район
41	59:32:4070004:6134	Пермский край, р-н Пермский, с/пос. Култаевское, д. Косотуриха
42	59:32:4070004:6132	Пермский край, р-н Пермский, с/пос. Култаевское, д. Косотуриха
43	59:32:4070004:6131	Пермский край, р-н Пермский, с/пос. Култаевское, д. Косотуриха
44	59:32:4070004:6127	Пермский край, Пермский район, Култаевское с/пос., д. Косотуриха
45	59:32:4070004:6126	Пермский край, Пермский район, Култаевское с/пос., д. Косотуриха
46	59:32:4070004:6099	Пермский край, Пермский район, Култаевское с/пос., д. Косотуриха
47	59:32:4070004:5828	Пермский край, Пермский район, Култаевское с/пос., д. Косотуриха
48	59:32:4070004:5826	Пермский край, Пермский район, Култаевское с/пос., д. Косотуриха
49	59:32:4070004:5816	Пермский край, Пермский район, Култаевское с/пос.,

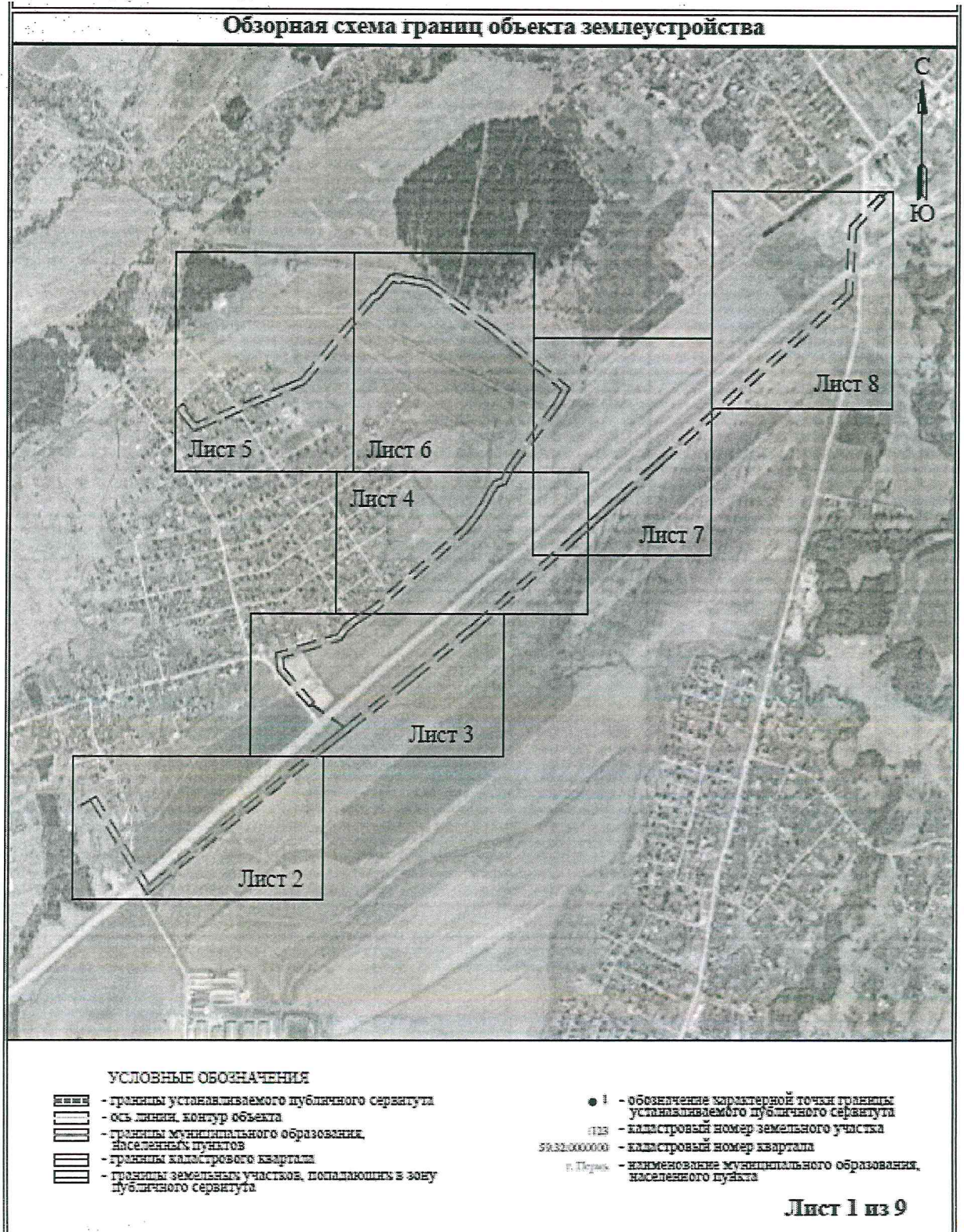
		д. Косотуриха
50	59:32:4070004:5799	край Пермский, муниципальный округ Пермский, деревня Косотуриха, улица Светлая, з/у 14
51	59:32:4070004:5739	Российская Федерация, край Пермский, м.о. Пермский, д Косотуриха, ул Светлая, зу 16
52	59:32:4070004:5665	Пермский край, Пермский р-н, а\д "Култаево-Нижние Муллы"
53	59:32:4070004:5645	Пермский край, Пермский район, Култаевское с/п, д. Косотуриха, ул. Встречная, д. 2
54	59:32:4070004:5482	Пермский край, р-н Пермский, д. Косотуриха, ул. Сельская, 1
55	59:32:4070004:4859	Пермский край, р-н Пермский, д. Косотуриха, ул. Сельская, 3
56	59:32:4070004:4858	Российская Федерация, край Пермский, м.о. Пермский, д Косотуриха, ул Сельская, зу 5
57	59:32:4070004:4857	край Пермский, м.о. Пермский, д Косотуриха, ул Встречная, зу 1
58	59:32:4070004:4671	край Пермский, р-н Пермский, с/п Култаевское, д. Мокино
59	59:32:4070004:4670	край Пермский, м.о. Пермский, кв-л Придорожный, ул Романа Кашина, зу 119
60	59:32:4070004:463	край Пермский, р-н Пермский, с/п Култаевское, с. Култаево
61	59:32:4070004:4629	край Пермский, р-н Пермский, с/п Култаевское, д. Мокино
62	59:32:4070004:457	Пермский край, Пермский район, Култаевское с/п, д. Косотуриха, ул. Центральная
63	59:32:4070004:456	Пермский край, Пермский р-н, Култаевское с/п, д. Косотуриха
64	59:32:4070004:4550	Пермский край, Пермский р-н, Култаевское с/п, д. Косотуриха
65	59:32:4070004:4549	Пермский край, Пермский р-н, Култаевское с/п, д. Косотуриха
66	59:32:4070004:4540	Пермский край, Пермский район, Култаевское с/п, д. Косотуриха, ул. Клубничная, 7
67	59:32:4070004:4539	Пермский край, Пермский район, Култаевское с/п, д. Косотуриха, ул. Клубничная, 3
68	59:32:4070004:448	Пермский край, Пермский район, Култаевское с/п, д. Косотуриха
69	59:32:4070004:447	Пермский край, Пермский район, Култаевское с/п, д. Косотуриха
70	59:32:4070004:444	Пермский край, муниципальный округ Пермский, деревня Косотуриха, улица Клубничная
71	59:32:4070004:443	Пермский край, Пермский район
72	59:32:4070004:442	Пермский край, Пермский район
73	59:32:4070004:441	Пермский край, Пермский район, Култаевское с/п, д. Косотуриха
74	59:32:4070004:440	Пермский край, Пермский район, Култаевское с/п, северо-восточнее д. Косотуриха
75	59:32:4070004:4251	Пермский край, Пермский район, Култаевское с/п, в 0,290 км юго-западнее с.Култаево
76	59:32:4070004:4250	Пермский край, Пермский район
77	59:32:4070004:4249	Пермский край, р-н Пермский, с/пос. Култаевское, д. Косотуриха

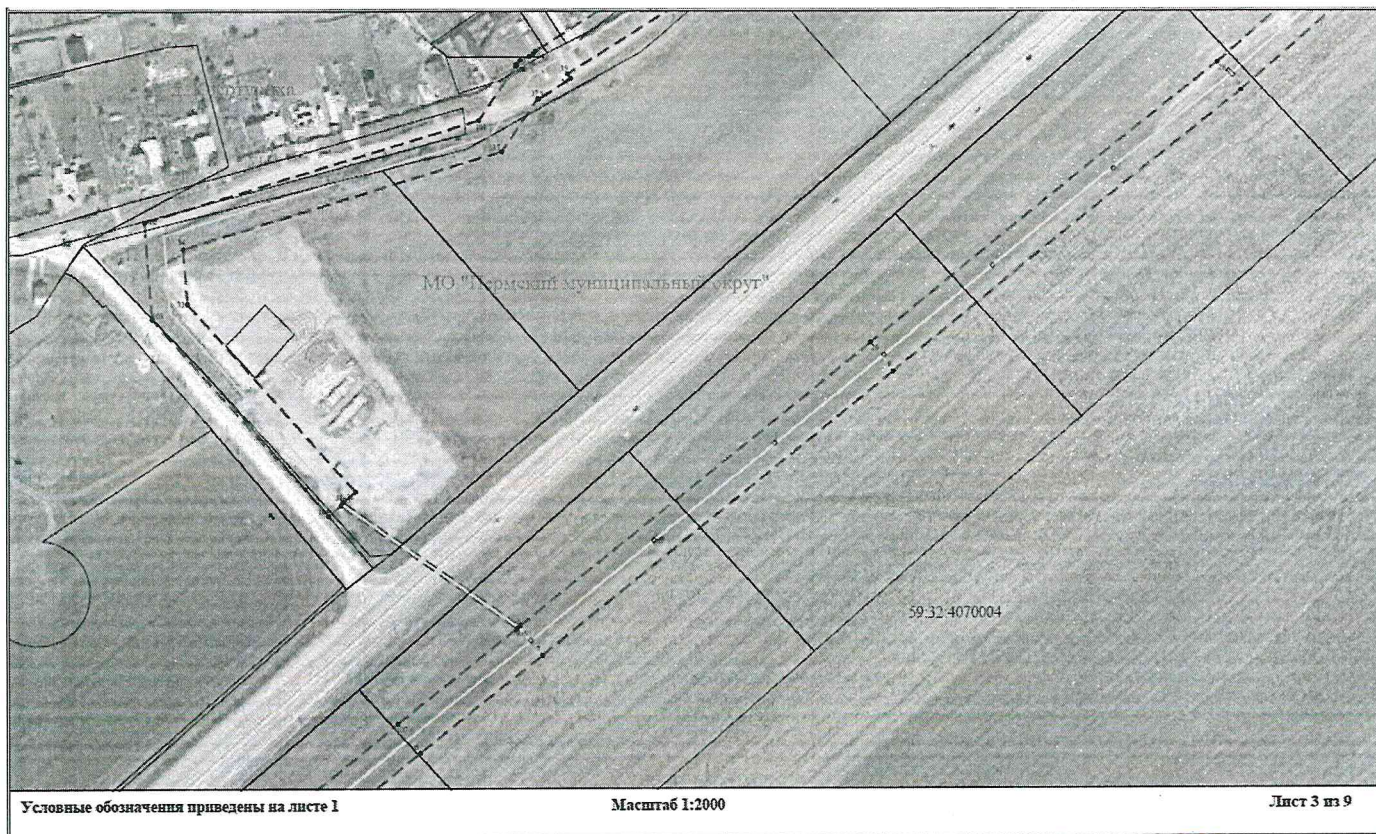
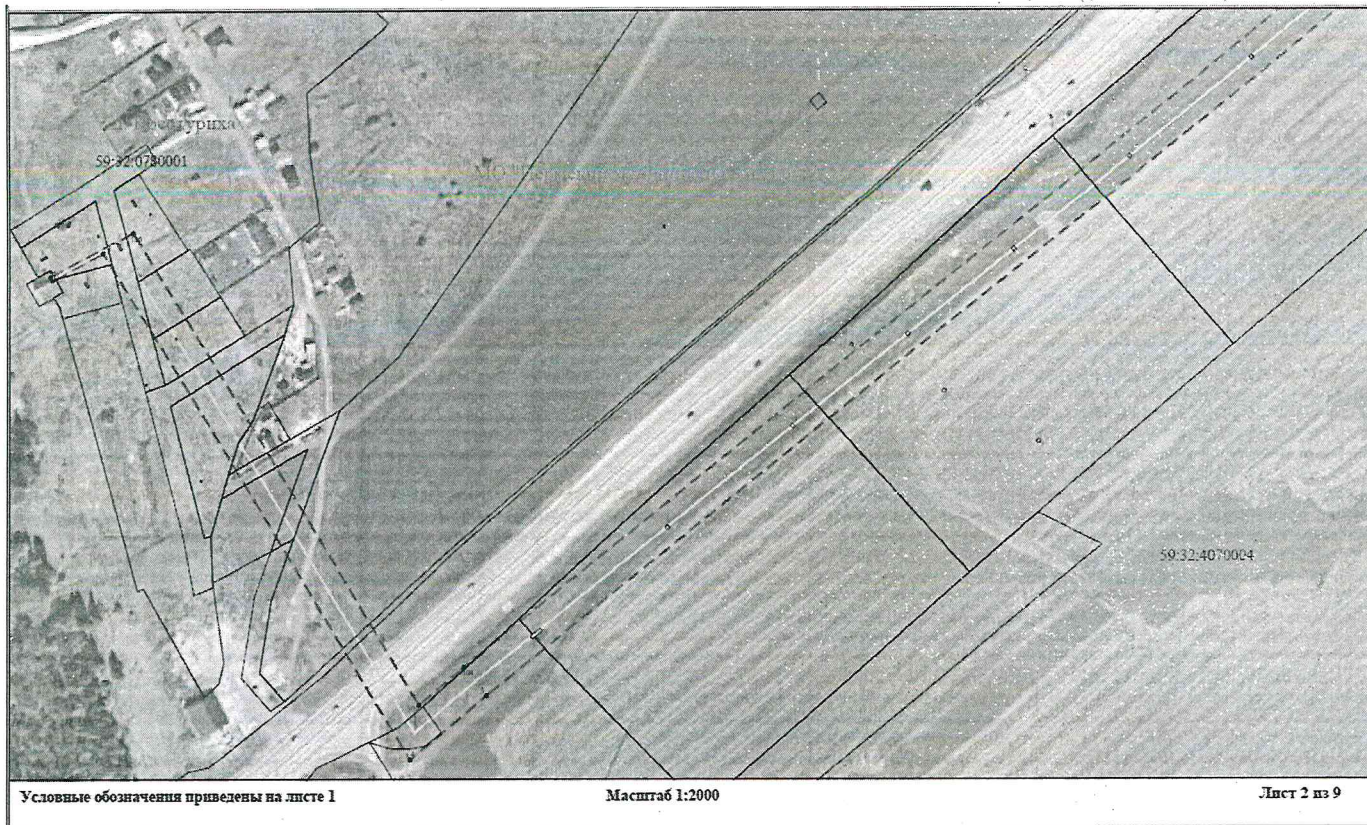
78	59:32:4070004:4247	Пермский край, р-н Пермский, с/пос. Култаевское, д. Косотуриха
79	59:32:4070004:4164	Пермский край, р-н Пермский, с/пос. Култаевское, д. Косотуриха
80	59:32:4070004:4156	Пермский край, Пермский район, Култаевское с/пос., д. Косотуриха
81	59:32:4070004:4155	Пермский край, Пермский район, Култаевское с/пос., д. Косотуриха
82	59:32:4070004:4154	Пермский край, Пермский район, Култаевское с/пос., д. Косотуриха
83	59:32:4070004:4152	Пермский край, Пермский район, Култаевское с/пос., д. Косотуриха
84	59:32:4070004:4150	Пермский край, Пермский район, Култаевское с/пос., д. Косотуриха
85	59:32:4070004:4146	Пермский край, Пермский район, Култаевское с/пос., д. Косотуриха
86	59:32:4070004:4145	край Пермский, муниципальный округ Пермский, деревня Косотуриха, улица Светлая, з/у 14
87	59:32:4070004:4144	край Пермский, м.о. Пермский, д Косотуриха, ул Светлая, зу 16
88	59:32:4070004:4129	Пермский край, Пермский р-н, а\д "Култаево-Нижние Муллы"
89	59:32:4070004:4128	Пермский край, Пермский район, Култаевское с/п, д. Косотуриха, ул. Встречная, д. 2
90	59:32:4070004:4127	Пермский край, р-н Пермский, д. Косотуриха, ул. Сельская, 1
91	59:32:4070004:4099	Пермский край, р-н Пермский, д. Косотуриха, ул. Сельская, 3
92	59:32:4070004:4098	край Пермский, м.о. Пермский, д Косотуриха, ул Сельская, зу 5
93	59:32:4070004:3631	край Пермский, м.о. Пермский, д Косотуриха, ул Встречная, зу 1
94	59:32:4070004:3582	край Пермский, р-н Пермский, с/п Култаевское, д. Мокино
95	59:32:4070004:3570	край Пермский, м.о. Пермский, кв-л Придорожный, ул Романа Кашина, зу 119
96	59:32:4070004:357	край Пермский, р-н Пермский, с/п Култаевское, с. Култаево
97	59:32:4070004:3391	край Пермский, р-н Пермский, с/п Култаевское, д. Мокино
98	59:32:4070004:3314	Пермский край, Пермский район, Култаевское с/п, д. Косотуриха, ул. Центральная
99	59:32:4070004:3297	Пермский край, Пермский р-н, Култаевское с/п, д. Косотуриха
100	59:32:4070004:31	Пермский край, Пермский р-н, Култаевское с/п, д. Косотуриха
101	59:32:4070004:2822	Пермский край, Пермский р-н, Култаевское с/п, д. Косотуриха
102	59:32:4070004:2821	Пермский край, Пермский район, Култаевское с/п, д. Косотуриха, ул. Клубничная, 7
103	59:32:4070004:2820	Пермский край, Пермский район, Култаевское с/п, д. Косотуриха, ул. Клубничная, 3
104	59:32:4070004:2819	Пермский край, Пермский район, Култаевское с/п, д. Косотуриха

105	59:32:4070004:2818	Пермский край, Пермский район, Култаевское с/п, д. Косотуриха
106	59:32:4070004:2817	Пермский край, муниципальный округ Пермский, деревня Косотуриха, улица Клубничная
107	59:32:4070004:2815	Пермский край, Пермский район
108	59:32:4070004:2814	Пермский край, Пермский район
109	59:32:4070004:2813	Пермский край, Пермский район, Култаевское с/п, д. Косотуриха
110	59:32:4070004:2812	Пермский край, Пермский район, Култаевское с/п, северо-восточнее д. Косотуриха
111	59:32:4070004:2811	Пермский край, Пермский район, Култаевское с/п, в 0,290 км юго-западнее с.Култаево
112	59:32:4070004:259	Пермский край, Пермский район
113	59:32:4070004:25	Пермский край, р-н Пермский, с/пос. Култаевское, д. Косотуриха
114	59:32:4070004:2378	Пермский край, р-н Пермский, с/пос. Култаевское, д. Косотуриха
115	59:32:4070004:2376	Пермский край, р-н Пермский, с/пос. Култаевское, д. Косотуриха
116	59:32:0000000:148	Пермский край, Пермский район, Култаевское с/пос., д. Косотуриха
117	59:32:4070004:232	Пермский край, Пермский район, Култаевское с/пос., д. Косотуриха
118	59:32:4070004:225	Пермский край, Пермский район, Култаевское с/пос., д. Косотуриха
119	59:32:4070004:221	Пермский край, Пермский район, Култаевское с/пос., д. Косотуриха
120	59:32:4070004:2036	Пермский край, Пермский район, Култаевское с/пос., д. Косотуриха
121	59:32:4070004:2035	Пермский край, Пермский район, Култаевское с/пос., д. Косотуриха
122	59:32:4070004:2034	край Пермский, муниципальный округ Пермский, деревня Косотуриха, улица Светлая, з/у 14
123	59:32:4070004:1920	край Пермский, м.о. Пермский, д Косотуриха, ул Светлая, зу 16
124	59:32:4070004:1919	Пермский край, Пермский р-н, а\д "Култаево-Нижние Муллы"
125	59:32:4070004:1918	Пермский край, Пермский район, Култаевское с/п, д. Косотуриха, ул. Встречная, д. 2
126	59:32:4070004:1882	Пермский край, р-н Пермский, д. Косотуриха, ул. Сельская, 1
127	59:32:4070004:1881	Пермский край, р-н Пермский, д. Косотуриха, у л. Сельская, 3
128	59:32:0000000:78	край Пермский, м.о. Пермский, д Косотуриха, ул Сельская, зу 5
129	59:32:4070004:1342	край Пермский, м.о. Пермский, д Косотуриха, у л Встречная, зу 1
130	59:32:4070004:1341	край Пермский, р-н Пермский, с/п Култаевское, д. Мокино
131	59:32:4070004:1340	край Пермский, м.о. Пермский, кв-л Придорожный, ул Романа Кашина, зу 119
132	59:32:4070004:1339	край Пермский, р-н Пермский, с/п Култаевское, с. Култаево

133	59:32:4070004:1307	край Пермский, р-н Пермский, с/п Култаевское, д. Мокино
134	59:32:4070004:110	Пермский край, Пермский район, Култаевское с/п, д. Косотуриха, ул. Центральная
135	59:32:4070004:108	Пермский край, Пермский р-н, Култаевское с/п, д. Косотуриха
136	59:32:4070004:1062	Пермский край, Пермский р-н, Култаевское с/п, д. Косотуриха
137	59:32:4070004:106	Пермский край, Пермский р-н, Култаевское с/п, д. Косотуриха
138	59:32:0000000:1263 4	Пермский край, Пермский район, Култаевское с/п, д. Косотуриха, ул. Клубничная, 7
139	59:32:0780001:682	Пермский край, Пермский район, Култаевское с/п, д. Косотуриха, ул. Клубничная, 3
140	59:32:0780001:681	Пермский край, Пермский район, Култаевское с/п, д. Косотуриха
141	59:32:0780001:561	Пермский край, Пермский район, Култаевское с/п, д. Косотуриха
142	59:32:0780001:419	Пермский край, муниципальный округ Пермский, деревня Косотуриха, улица Клубничная
143	59:32:0780001:418	Пермский край, Пермский район
144	59:32:0780001:405	Пермский край, Пермский район
145	59:32:0780001:388	Пермский край, Пермский район, Култаевское с/п, д. Косотуриха
146	59:32:0780001:772	Пермский край, Пермский район, Култаевское с/п, северо-восточнее д. Косотуриха
147	59:32:4070004	Пермский край, Пермский район, Култаевское с/п, в 0,290 км юго-западнее с.Култаево
148	59:32:0780001	Пермский край, Пермский район

СХЕМА РАСПОЛОЖЕНИЯ ГРАНИЦ ПУБЛИЧНОГО СЕРВИТУТА
Эксплуатации объектов электросетевого хозяйства КТП-47044, ТП-47041, ТП-47042,
ВЛ-10 кВ ф. Косотуриха, ВЛ-10 кВ ф. Косотуриха оп.№4-№1-21 от РП-3033 ПС Култаево



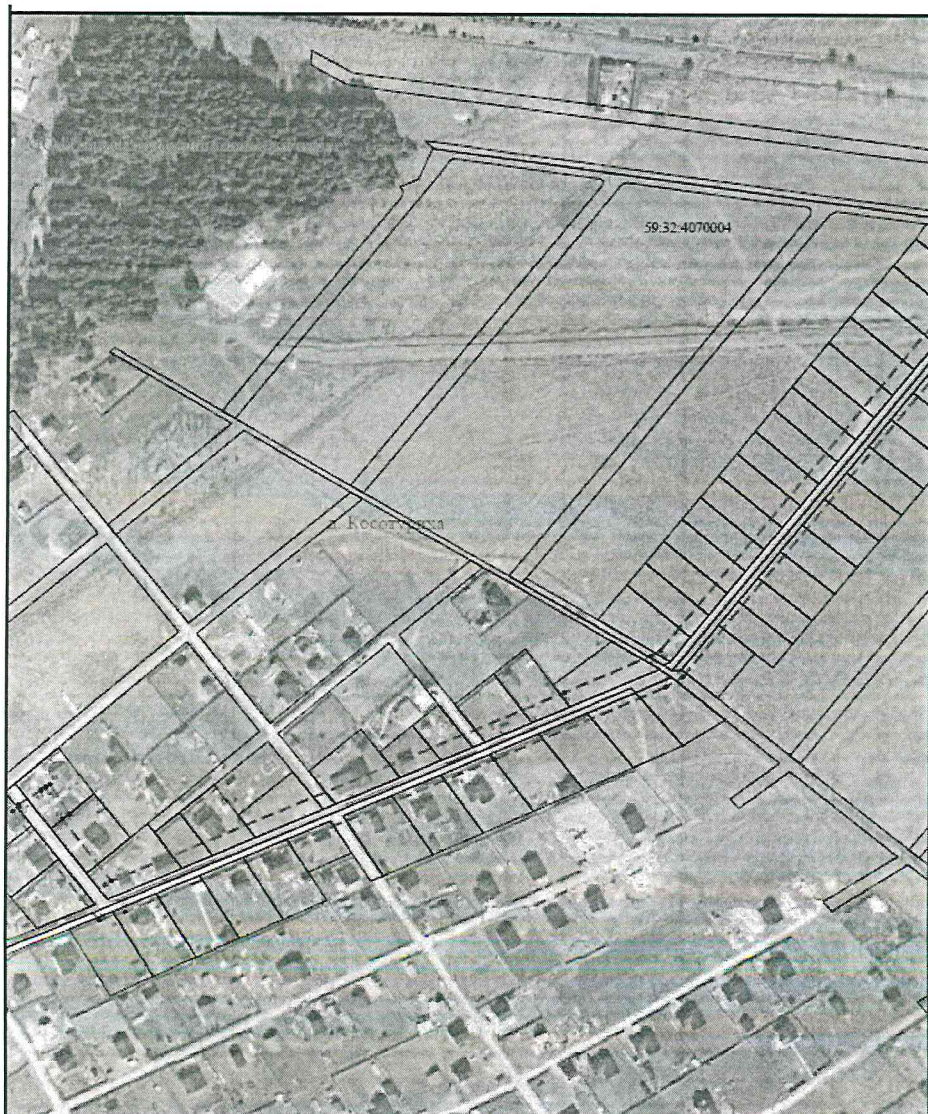




Условные обозначения приведены на листе 1

Масштаб 1:2000

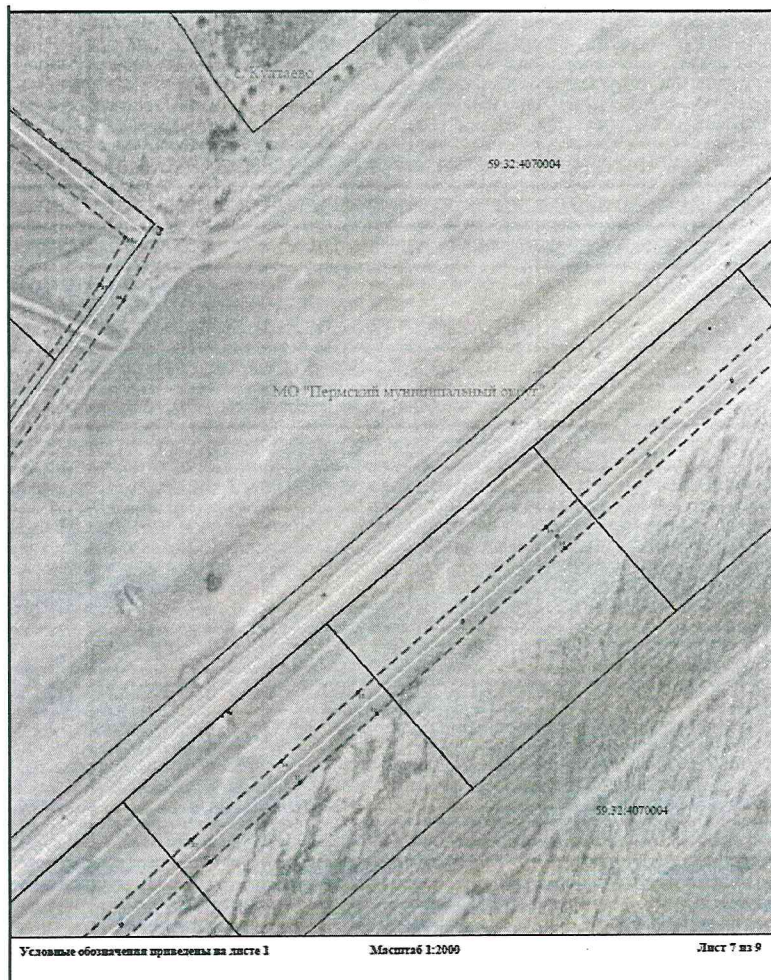
Лист 4 из 9

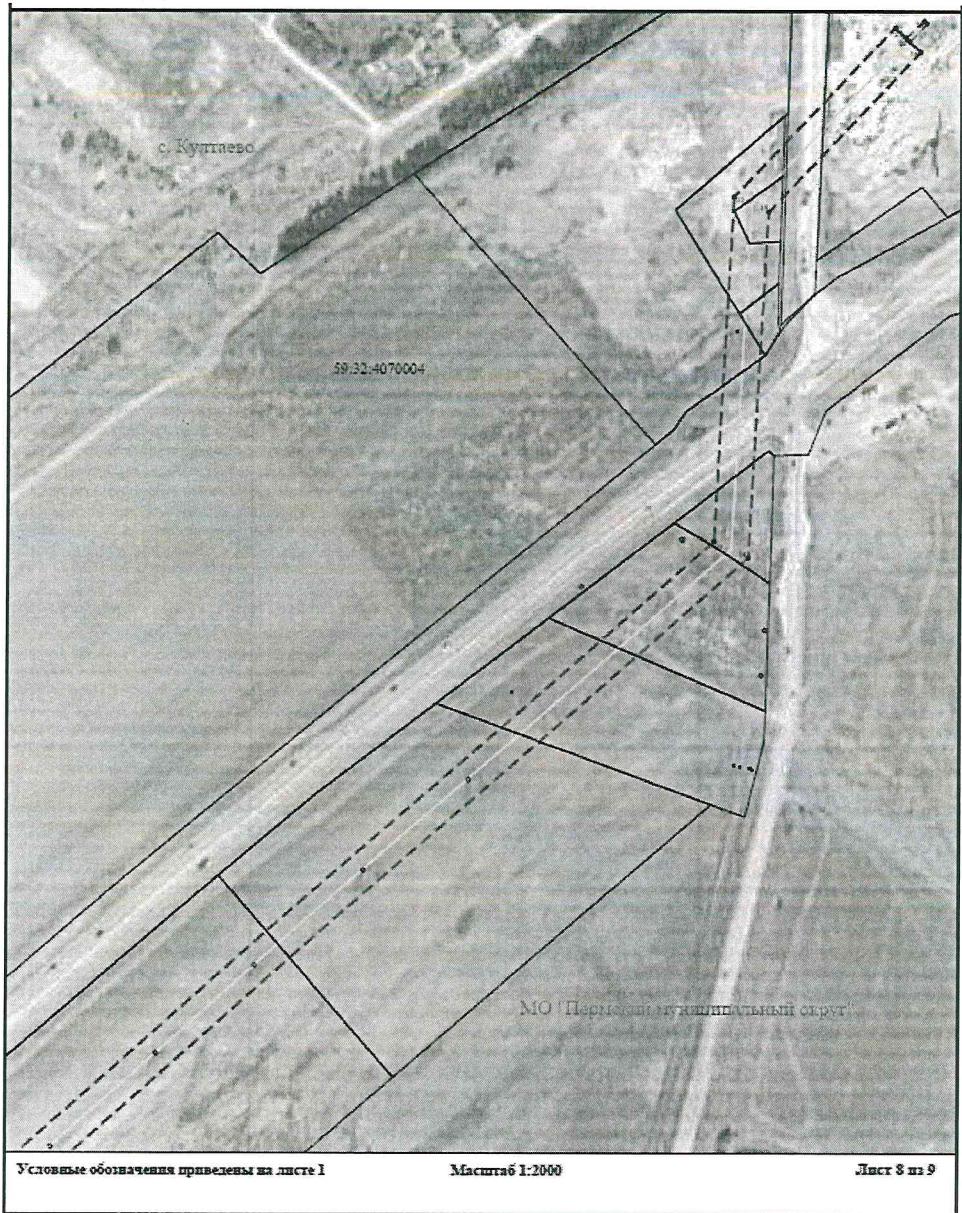


Условные обозначения приведены на листе 1

Масштаб 1:2000

Лист 5 из 9





Приложение № 3
к распоряжению
комитета имущественных
отношений администрации
Пермского муниципального округа
от 08.11.2024 № 3834

ОПИСАНИЕ МЕСТОПОЛОЖЕНИЯ ГРАНИЦ ПУБЛИЧНОГО СЕРВИТУТА

Перечень характерных точек		
Площадь земли публичного сервитута 127824 кв.м		
Обозначение характерных точек границ	Координаты, м	
	X	Y
1	2	3
1	502263.35	2210230.45
2	501990.19	2210686.73
3	502011.93	2210712.63
4	502427.78	2211329.03
5	502482.06	2211297.79
6	502552.18	2211196.41
7	502545.97	2211189.19
8	502658.48	2211087.58
9	502713.54	2211083.23
10	502771.96	2211276.04
11	502803.51	2211297.34
12	502803.86	2211297.11
13	502804.43	2211297.96
14	502806.79	2211299.56
15	502808.96	2211304.79
16	502810.35	2211307.17
17	502812.04	2211308.54
18	502859.97	2211383.86
19	503102.28	2211661.48
20	503139.34	2211692.6
21	503179.55	2211720.32
22	503223.64	2211743.86
23	503249.53	2211761.69
24	503257.3	2211783.94
25	503297.12	2211804.45
26	503498.54	2211952.46
27	503533.49	2211971.38
28	503716.48	2211745.2
29	503853.76	2211551.38
30	503868.07	2211472.19
31	503863.29	2211469.29
32	503868.56	2211444.15
33	503815.67	2211400.25
34	503812.27	2211389.14
35	503551.58	2211153.75
36	503545.62	2211163.64
37	503501.53	2211059.13
38	503407.69	2210834.71
39	503402.38	2210818.71
40	503469.59	2210765.4
41	503472.73	2210769.62
42	503473.57	2210769.08
43	503482.42	2210782.69
44	503484.25	2210783.86
45	503484.37	2210783.69
46	503486.12	2210788.38
47	503487.82	2210800.21
48	503464.99	2210795.83
49	503426.93	2210826.02
50	503542.11	2211101.37
51	503564.42	2211154.18
52	503567.85	2211160
53	503830.51	2211376.99
54	503833.9	2211388.06
55	503891.69	2211436.15
56	503889.52	2211446.48
57	503895.45	2211447.23
58	503892.57	2211469.96
59	503889.89	2211469.62
60	503873.56	2211559.77
61	503733.23	2211737.88
62	503538.86	2210998.18
63	503487.29	2211970.25
64	503385.98	2211822.34
65	503240.24	2211798.77
66	503221.97	2211775.09
67	503212.7	2211761.83

1	2	3
68	503168.61	2211738.28
69	503126.6	2211709.32
70	503087.53	2211676.3
71	502843.08	2211396.44
72	502798.87	2211326.95
73	502796.27	2211328.68
74	502784.03	2211310.27
75	502784.58	2211309.9
76	502754	2211389.25
77	502698.59	2211105.48
78	502667.29	2211107.93
79	502560.04	2211204.78
80	502533.82	2211197.55
81	502483.35	2211299.43
82	502644.84	2211500.44
83	502803.3	2211688.88
84	503090.39	2212016.81
85	503148.01	2212084.79
86	503196.15	2212140.59
87	503320.04	2212278.61
88	503840.96	2212864.77
89	504043.44	2212875.82
90	504145.16	2212971.15
91	504138.61	2212978.03
92	504149.24	2212988.4
93	504147.84	2212989.84
94	504137.21	2212979.46
95	504130.66	2212986.33
96	504036.59	2212856.4
97	503831.03	2212885.23
98	503304.3	2212292.51
99	503182.51	2212154.6
100	503132.29	2212098.72
101	503074.66	2212032.72
102	502789.22	2211712.38
103	502628.51	2211513.64
104	502466.81	2211312.37
105	502411.39	2211242.15
106	501995.65	2210725.82
107	501958.44	2210681.62
108	502231.87	2210202.96
109	502236.12	2210473.67
110	502237.87	2210472.69
1	502263.55	2210520.45